

# CUBE

Das Magazin für Architektur,  
modernes Wohnen und  
Lebensart für Frankfurt und  
die Rhein-Main-Region

01 | 17

Garten und  
Landschaft  
Spezial

---

**ARCHITEKTUR** Im Geiste der Mathildenhöhe – Eine Villa im unmittelbaren Umfeld des Darmstädter Gesamtkunstwerks

---

**INTERVIEW** – mit Daniel Libeskind über Stadthäuser, Radiatoren und ein bisschen Trump

---

**GARTEN UND LANDSCHAFT SPEZIAL** Zu neuem Leben erweckt – Aus einem historischen Weinberg wird ein Privatgarten

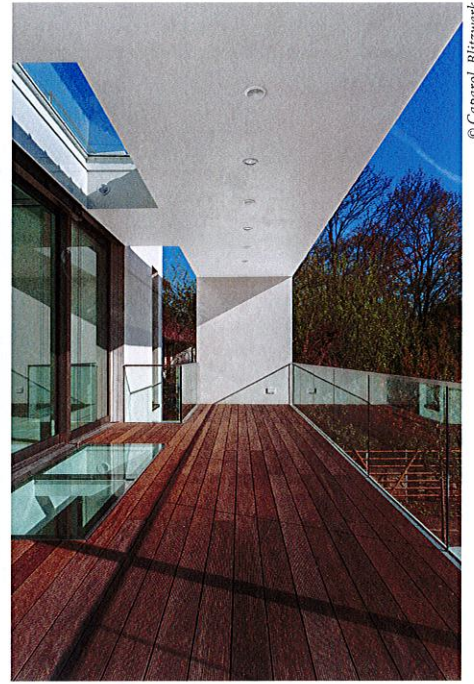
---

**KUNST UND KULTUR** Primary Structures – Meisterwerke der Minimal Art

---







© Caparol, Blitzwerk

## IM GEISTE DER MATHILDENHÖHE

Fotos: Thomas Eicken

### Ein Villenneubau im unmittelbaren Umfeld des Darmstädter Gesamtkunstwerks

Die 1899 ins Leben gerufene Künstlerkolonie Mathildenhöhe ist die Wiege des deutschen Jugendstils. Bedeutende Designer und Architekten, darunter Joseph Maria Olbrich und Peter Behrens, wirkten hier. Mit Hochzeitsturm, Ausstellungsgebäude, Museum Künstlerkolonie, Künstlerhäusern und Platanenhain ist die Mathildenhöhe ein echtes Gesamtkunstwerk. Bauen in diesem Umfeld verpflichtet also. Dessen war sich auch das Architekturbüro Lengfeld & Wilisch bewusst als es die neue Villa in unmittelbarer Nachbarschaft zum großen und kleinen „Glückerthaus“ plante, beides Olbrich-Bauten.

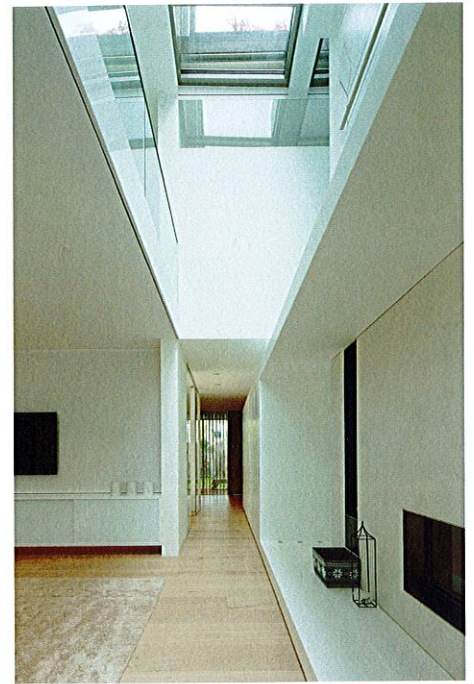
Eine die Gebäudehöhe brechende Gliederung der Fassaden wie auch die Proportionen der Bau-massen wurden als Prinzip für den Neubau übernommen. Bauen im Geiste der Mathildenhöhe also. Das Gebäude steht im Kontext exaltierter Jugendstilarchitektur, deren Philosophie sowohl den Befreiungsgedanken der Reformbewegung als auch das Bestreben nach Homogenität von Leben und Wirken in sich trägt und auf den ornamentierten Jugendstilfassaden demonstriert. Die Jugendstilgebäude bezogen sich in ihrer Ent-



stehungszeit auf die Gegenwart – ein Konzept, das daher auch für die neue Villa als Vorgabe aufgenommen und umgesetzt wurde. Da sich experimentelles Bauen auf der Mathildenhöhe damals auch an hochwertigen, neuesten technischen, handwerklichen und gestalterischen Möglichkeiten orientierte, richteten sich die

Architekten der neuen Villa auch nach diesen „Vorgaben“.

„Die Transformation des Konzeptes des Jugendstils und der Lebensreform-Idee in die heutige Zeit bedeutet für uns: Betonung der Durchlässigkeit von innen nach außen, Analogie des äußeren



Erscheinungsbildes mit der Innenraumgestaltung unter Einbeziehung der Gestaltung des Gartenraumes. Dort, wo die räumliche Distanz zur eigentlichen Gartenfläche zu groß erscheint – im zweiten Obergeschoss – wird das Außen in Form eines Dachgartens in das Gebäude hereingeholt“, so der Architekt Mathias Lengfeld. So spielte auch Licht eine zentrale Rolle bei der Konzeption. Es entstand ein offenes, lichtdurchflutetes Haus, das dem Wunsch der Bauherren entsprechend trotzdem Rückzugsmöglichkeiten bietet und Geborgenheit ausstrahlt.

Der Hauptkörper funktioniert als Würfel, aus dem Lichtschneisen „herausgefräst“ sind, so dass natürliches Licht auch im Winter das Innere des Hauses durchdringen kann. Dem Hauptkörper sind sowohl nach Norden als auch nach Süden durch Lichtfugen getrennte „Bügel“ vorgelagert. Sie dienen als Wintergarten und Balkone. Diese Anordnung erlaubt – neben der Funktion als Blick- und Sonnenschutz – ein subtiles Spiel der Übergänge von außen nach innen. Das Atelier im Dachgeschoss nimmt die Proportionen des Haupthauses noch einmal auf und bildet als eigenständiger Baukörper den krönenden Abschluss des Hauses.

Nachhaltigkeit spielt in der Konzeption eine wesentliche Rolle: Die geothermische Wärme-



© Caparol, Blitzwerk

pumpe erzeugt 85 Prozent des Wärmebedarfs. Einschnitte in der Fassade und Lichtfugen erhöhen den Tageslichtanteil, sodass weniger künstliches Licht benötigt wird. Am flachen Wasserbecken im Außenbereich ist übrigens nicht nur Platz für Skulpturen, sondern es spielt auch auf das Wasserbecken von Albin-Müller auf der Mathildenhöhe an.

(Beteiligte Gewerke siehe S. 88)

[www.lengfeld-wilisch.com](http://www.lengfeld-wilisch.com)

## Am Projekt beteiligte Gewerke

Als zusätzlichen Service bieten wir Ihnen in jeder Ausgabe unseres CUBE-Magazins auch eine Gewerke-Liste von ausgewählten Objekten. Von Architekten über Sanitär- bis hin zu Heizungsfirmen finden Sie hier schnell und bequem Unternehmen, die am Bau der jeweils vorgestellten Gebäude beteiligt waren.



© Thomas Eicken

Seite 4

### Architekten:

Lengfeld & Wilisch Architekten  
[www.lengfeld-wilisch.com](http://www.lengfeld-wilisch.com)

### Energieberatung:

Lengfeld & Wilisch Energie  
[www.lengfeld-wilisch.com](http://www.lengfeld-wilisch.com)

### Statik:

B+G Ingenieure Bollinger und Grohmann  
[www.bollinger-grohmann.de](http://www.bollinger-grohmann.de)

### Planung HLS:

Platzer-Ingenieure  
[www.platzer-ingenieure.de](http://www.platzer-ingenieure.de)

### Planung Elektro:

K. Dörflinger Gesellschaft für Elektroplanung  
[www.db-elektroplanung.de](http://www.db-elektroplanung.de)

### Beleuchtung:

Atelier Horn  
[www.atelierhorn.de](http://www.atelierhorn.de)

### Elektro:

EFRA - Electric Eder  
[www.efra-electric.de](http://www.efra-electric.de)

### Heizung/Sanitär:

Schultheis  
[www.schultheis-fulda.de](http://www.schultheis-fulda.de)

### WDVS/Trockenbau/Innenputz/

### Malerarbeiten:

Steuernagel & Lampert in Zusammenarbeit mit Caparol  
[www.steula.com](http://www.steula.com)

### Innentüren/Innenausbau:

Entedimension Einrichtungen  
[www.entedimension.de](http://www.entedimension.de)

### Einbauschränke:

Schreinerei Heun  
[www.schreinereiheun.de](http://www.schreinereiheun.de)

### Kamin:

Pertschy Unikate  
[www.pertschy-unikate.de](http://www.pertschy-unikate.de)

### Parkett/Treppenbeläge:

Parkett Dietrich  
[www.parkett-dietrich.de](http://www.parkett-dietrich.de)

### Fliesen/Naturstein:

Holzberger Natursteine  
[www.holzberger-natursteine.de](http://www.holzberger-natursteine.de)

### Schlosser/Glasbrüstungen- und Wände:

Stahlbau Eulberg  
[www.stahlbau-eulberg.de](http://www.stahlbau-eulberg.de)

### Dachdecker:

Dachland  
[www.dachland.de](http://www.dachland.de)

### Garten- und Landschaftsbau/

### Holzterrassen/Dachbeläge:

Garten- und Landschaftsbau Säger  
[www.saeger-galabau.de](http://www.saeger-galabau.de)

### Teppichboden /Dekoration:

Buttmi Raumausstattung & Industriebedarf  
[www.buttmi.de](http://www.buttmi.de)

### Aufzug:

Zehner Aufzüge  
[www.zehner-aufzuege.de](http://www.zehner-aufzuege.de)

### Sauna/Whirlpool:

Klafs  
[www.klafs.com](http://www.klafs.com)

### Hoftor:

Jähde  
[www.jaehde.eu](http://www.jaehde.eu)